

## LOKALIZACJA



## CHARAKTERYSTYKA

**TOPOWA LOKALIZACJA**  
CENTRUM ŁÓDZI, RÓG AL. PIŁSUDSKIEGO  
I UL. NICIARNIANEJ, BEZPOŚREDNIO PRZY  
GŁÓWNEJ ARTERII KOMUNIKACYJNEJ MIASTA

**CHĘTNIE ODWIEDZANA GALERIA DZIĘKI  
RENOMOWANYM PRODUCENTOM MEBLI I  
DODATKÓW!**

Pow. całkowita	9000 m <sup>2</sup>
Rodzaj działalności	sklepy meblowe i wyposażenia wnętrz, usługi
GLA	7500 m <sup>2</sup>
Parking	Bezpośrednio przed budynkiem, miejsca postojowe bezpłatne

### AGENT WYŁĄCZNY

GNRR Robert Reich  
80-280 GDAŃSK  
Ul. Szymanowskiego 2  
tel.: 58 699 07 77  
www.GNRR.pl

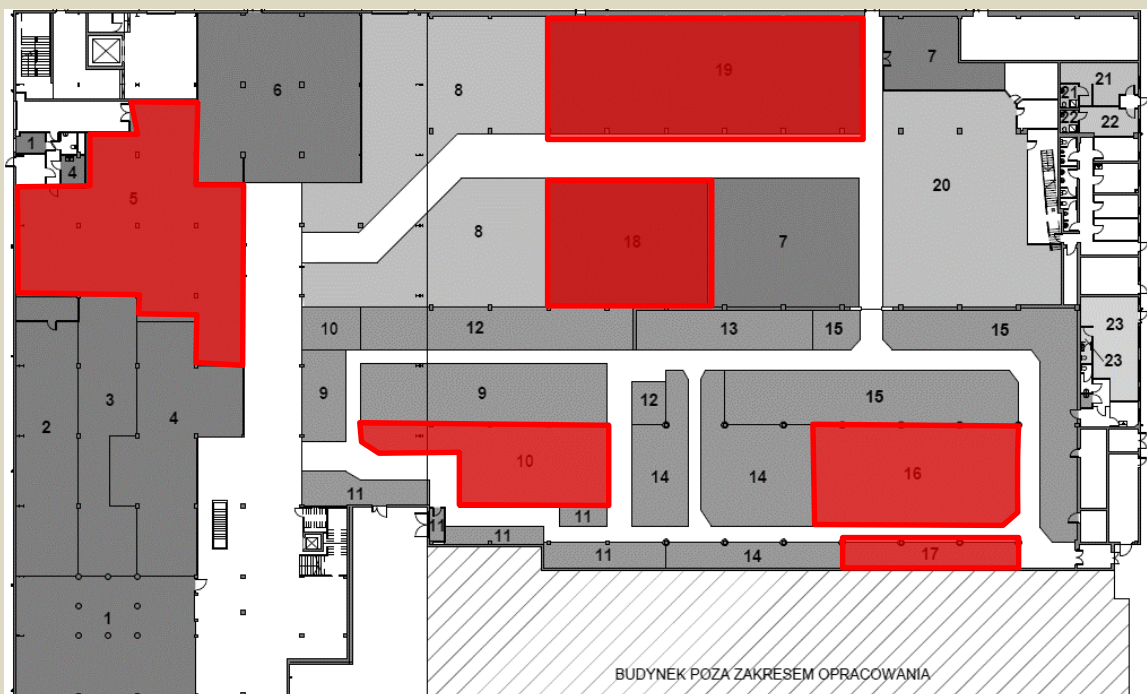
### OSOBY DO KONTAKTU

Sebastian Czerniak  
tel. 570-260-160  
sebastian.czerniak@gnrr.pl

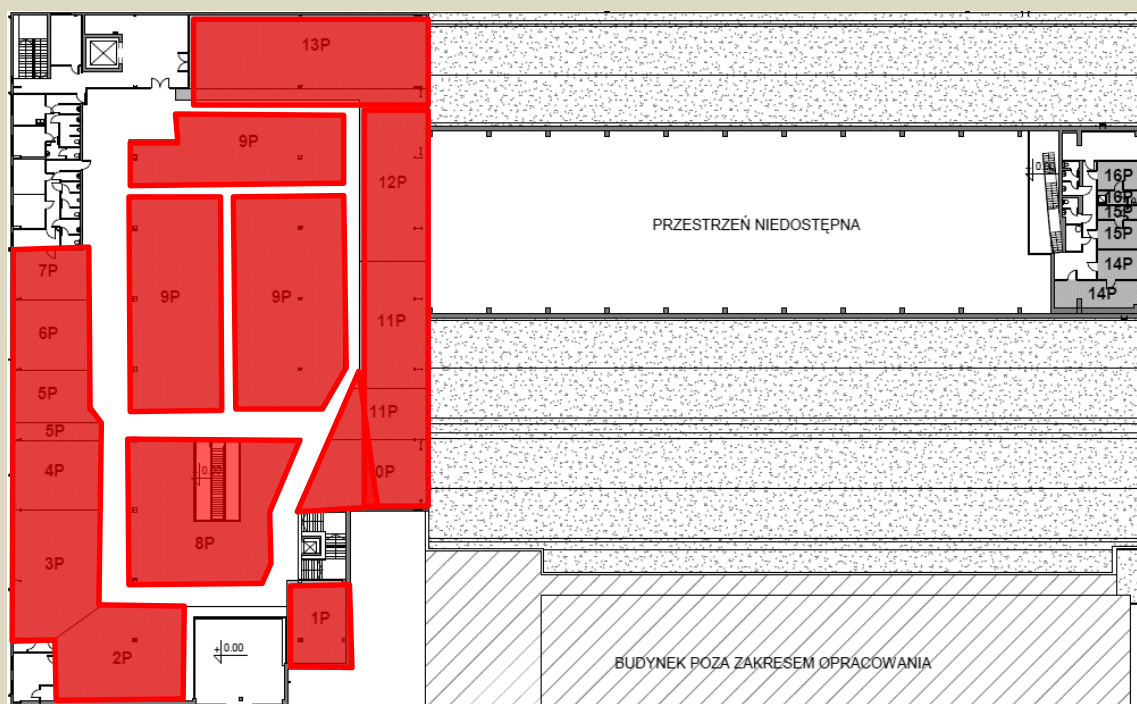
Maciej Kobylański  
Tel. 603 067 227  
maciej.kobylanski@gnrr.pl

## RZUT PARTERU

 **WOLNA POWIERZCHNIA**



## RZUT I PIĘTRA



### AGENT WYŁĄCZNY

GNRR Robert Reich  
80-280 GDAŃSK  
Ul. Szymanowskiego 2  
tel.: 58 699 07 77  
www.GNRR.pl

### OSOBY DO KONTAKTU

Sebastian Czerniak  
tel. 570-260-160  
sebastian.czerniak@gnrr.pl

Maciej Kobylański  
Tel. 603 067 227  
maciej.kobylanski@gnrr.pl

 **GNRR**  
NIERUCHOMOŚCI • ROK ZAŁ. 1999