

CHARAKTERYSTYKA CENTRUM DZIELNICOWEGO

Zespół budynków składa się z trzech obiektów:

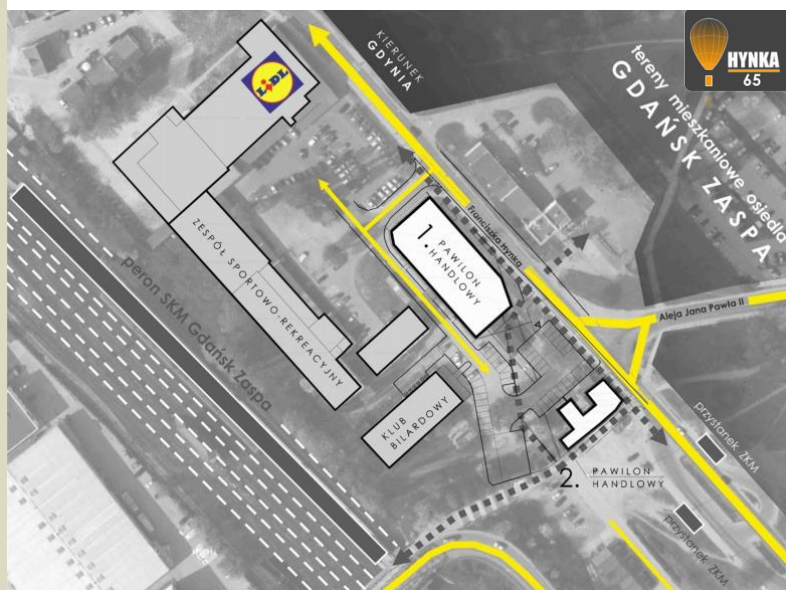
- budynku „Hynka 65” (I) pow. 1124 m²
- Budynku „JAPA” (II) pow. 276 m²
- klubu bilardowego (III) pow. 542 m²

Położony w jednym z najgęściej zaludnionych osiedli Trójmiasta Gdańsk-Zaspa. W odległości:

- ~ok. 50 m do stacji SKM
- ~ok. 50 m do przystanku ZKM
- ~ok. 200 m do przystanku tramwajowego



LOKALIZACJA



Pow. całkowita	1940 m ²
Uruchomienie	Sierpień 2014
Liczba najemców	12
Główni najemcy	Rossmann, Apteka Cosmedica, Gzella, Raszczyk, Freshmarket, Runnersclub.pl
Pow. wynajęta	100 %
Parking	Bezpośrednio przed budynkiem, miejsca postojowe bezpłatne



BUDYNEK II



BUDYNEK I

Więcej informacji: http://www.gnrr.pl/inwestycja/gdansk_hynka

AGENT WYŁĄCZNY

GNRR Robert Reich
80-280 GDAŃSK
ul. Szymanowskiego 2
tel.: 58 699 07 77
www.GNRR.pl

OSOBY DO KONTAKTU

Robert Majchrowski
Tel. 603 067 227
robert.majchrowski@gnrr.pl

Anna Szalczewska
Tel. 506 120 120
anna.szalczewska@gnrr.pl