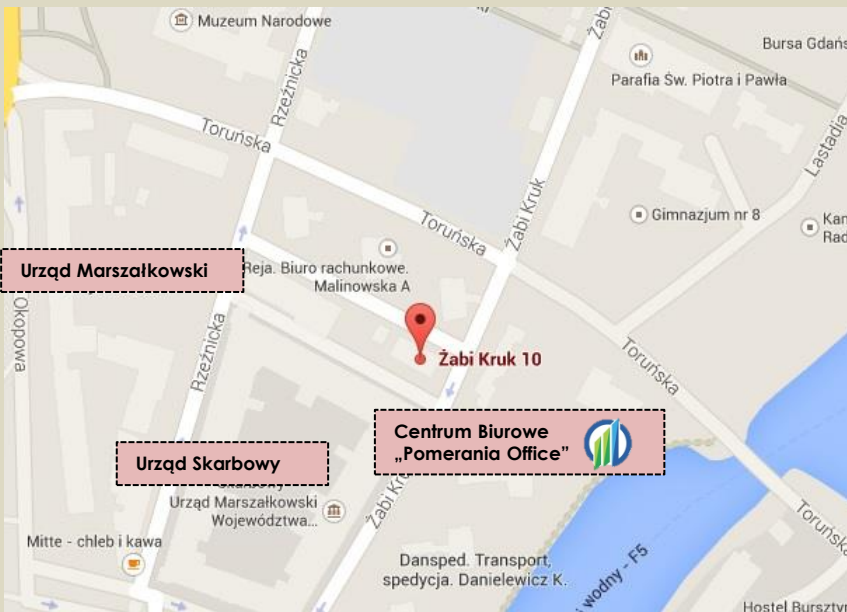




LOKALIZACJA



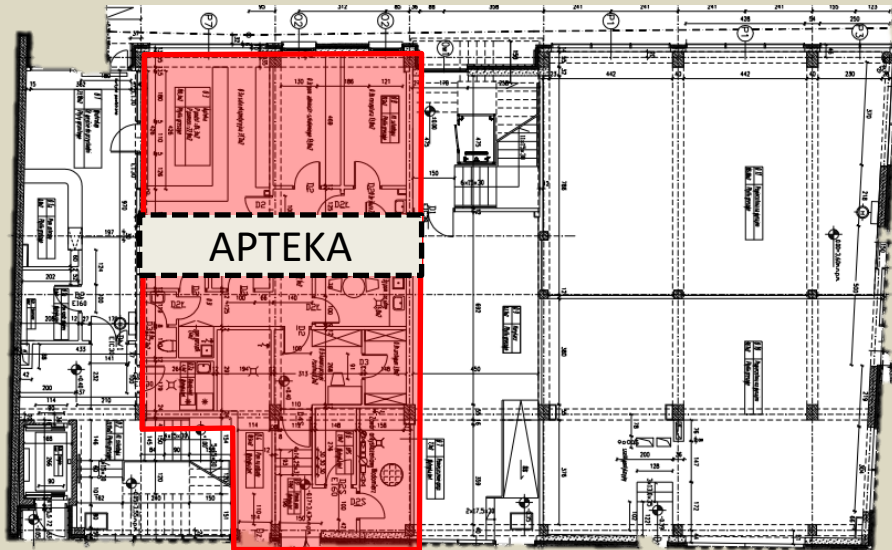
- ✓ **POŁOŻENIE W HISTORYCZNEJ DZIELNICY GDAŃSKA, W STARYM PRZEDMIEŚCIU**
- ✓ **DOGODNE POŁOŻENIE KOMUNIKACYJNE**
~bezpośrednio przy ciągu pieszym
~2 minuty od przystanku autobusowego
~5 minut od peronu SKM
~8 minut od przystanku tramwajowego
- ✓ **DOSKONAŁE SĄSIEDZTWO- m.in.:**
~Urząd Marszałkowski
~Urząd Skarbowy
~Centrum Biurowe „Pomerania Office”
- ✓ **GŁÓWNI NAJEMCY:**
~Przychodnia Lekarska ETER-MED
~Centrum Stomatologiczne SKIM
~Przychodnia Psychogeriatryczna
~Apteka
~Sklep spożywczy ŻABKA

Więcej informacji: <http://www.gnrr.pl/zabi-kruk>

AGENT WYŁĄCZNY
GNRR Robert Reich
80-280 GDAŃSK
ul. Szymanowskiego 2
tel.: 58 699 07 77
www.GNRR.pl

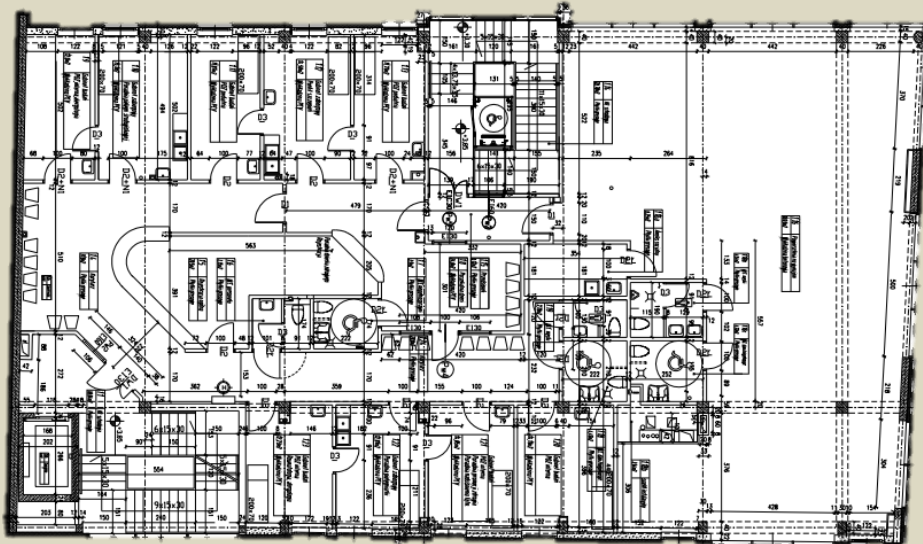
OSOBA DO KONTAKTU:
Maciej Kobyłański
Tel. 603-067-227
maciej.kobylanski@gnrr.pl

RZUT PARTERU



 Powierzchnia wynajęta

RZUT I PIĘTRA



Więcej informacji: <http://www.gnrr.pl/zabi-kruk>

AGENT WYŁĄCZNY
GNRR Robert Reich
80-280 GDAŃSK
ul. Szymanowskiego 2
tel.: 58 699 07 77
www.GNRR.pl

OSOBA DO KONTAKTU:
Maciej Kobyłański
Tel. 603-067-227
maciej.kobylanski@gnrr.pl